



À propos



Travail

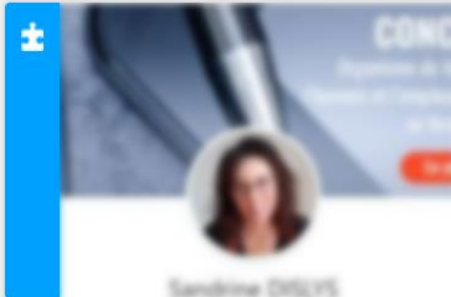
1 - 4 h/sem.

Dans ce parcours, vous allez pouvoir revoir les fondamentaux de la paie, mais également actualiser vos connaissances en paies.

Au programme, vous trouverez des modules de gestion de paie et de droit du travail afin d'être capable d'établir et d'analyser un BP simple et complexe.

En passant par les fondamentaux tels que les calculs des cotisations sociales mais aussi les nouvelles règles de paie, prorata de plafonds, ordonnances Macron, les nouvelles règles de prorata de plafonds 2018, matrice du bulletin de paie clarifié modifié en 2018 et 2019...

PROGRAMME DE FORMATION



INTRODUCTION PRÉSENTATION FORMATRICE - DES MODULES - DE...

Dans ce module vous découvrirez mon parcours ainsi que les objectifs des différents modules en lo...

📄 5 📄 4 📄 5 👁 35

SANDRINE DISLYS



MODULE 1 LE MÉTIER DE GESTIONNAIRE DE PAIE (GP)

Ce module vous permettra d'identifier le métier de Gestionnaire de Paie : Objectifs: - Définir les missio...

📄 1 📄 2 📄 6 👁 2

SANDRINE DISLYS



MODULE INITIATION INFORMATIQUE (GP)

Objectifs ; Utiliser les logiciels PowerPoint et excel mais aussi Word , Prezi... - Excel : explication de qu...

📄 3 📄 7 👁 35

SANDRINE DISLYS

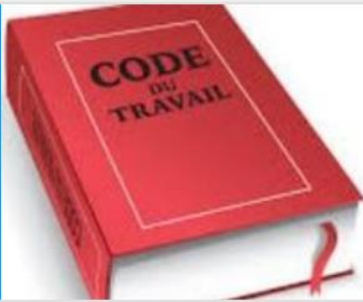
Calculations et contributions	Base	Salaires		Frais Moyens
		Fixe	Moyens	
SALARIÉ				
Salaires fixes	2475,14			463,32
Complémentaire Indemnité Invalidité Déjà	2475,14	0,2500%	61,88	18,26
Complémentaire Santé	2475,14	0,4400%	1,09	0,38
ACCORDS DU TRAVAIL - MALADIE PRO	2475,14			25,17
RETRAITES				
Retraite sociale générale	2475,14	0,8500%	21,04	111,34
Retraite sociale départementale	2475,14	0,4000%	9,90	42,84
Complémentaire Tranche 1	2475,14	0,8000%	19,80	89,76
Complémentaire Tranche 2	2475,14	0,8000%	19,80	89,76
SUMME - SECURITE SOCIALE				229,32
ASSURANCE CHÔMAGE	2475,14	0,9500%	23,51	149,37
AUTRES CONTRIBUTIONS DUES PAR EMPLOYEUR				304,01
CSG non imposable à l'IR	2475,14	0,8000%	19,80	
CSG/CRS imposable à l'IR	2475,14	0,8000%	19,80	
RETRAITES - CONTRIBUTIONS				304,01

MODULE 1 LE BULLETIN CLARIFIÉ GP

Objectifs: Lire un Bulletin de paie classique et clarifié : - Identifier le Bulletin de paie clarifié (mentions ob...

📄 5 📄 7 👁 38

SANDRINE DISLYS

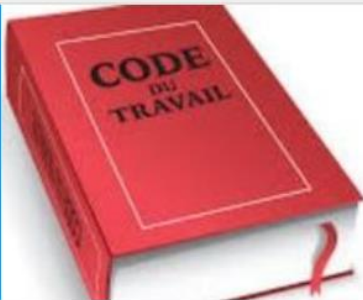


MODULE 2 DROIT DU TRAVAIL (GP) 1ERE PARTIE

Objectifs; Vous trouverez dans ce module, en plus des séances en présentielle, beaucoup d'informati...

5 6 22
45

SANDRINE DISLYS



MODULE 2 DROIT DU TRAVAIL (GP) 2EME PARTIE Y COMPRIS LES IRP (...)

Objectifs; Identifier les différentes instances représentatives du personnel (y compris le CSE) Id...

8 2 12
14

SANDRINE DISLYS



MODULE 3 : INITIATION A LA PAIE CALCULER LES COTISATIONS SOCI...

Objectifs ; établir un BP de premier niveau - identifier et calculer les cotisations sociales - régula...

21 8 20
8

SANDRINE DISLYS



RÉVISION DATE A VOIR ENSEMBLE

DU 13 AOÛT 2018 AU 21 AOÛT 2018



MODULE 4 DÉCOMPTER LE TEMPS DE TRAVAIL et APPLIQUER LES RÈ...

Objectif : décompter le temps de travail - identifier la durée du temps de travail - identifier les différents ...

2 6 10

SANDRINE DISLYS



MODULE 5 1ERE PARTIE ÉTABLIR UN BP DE NIVEAU II CALCULER LE...

Objectif ; IDENTIFIER ET CALCULER LES ÉLÉMENTS VARIABLES DU BP (variables soumises et non soum...

7 10 8 30 16

SANDRINE DISLYS



MODULE 5 2EME PARTIE ÉTABLIR UN BP DE NIVEAU II CALCULER LE...

Identifier et calculer les éléments variables suivants ; - Identifier les jours fériés - calculer les avantages e...

7 2 16 4

SANDRINE DISLYS

atation	-21 ans	de 21 à - de 26	2
titulaire pro, ou ume nnel niveau	65 % du SMIC *	80 % du SMIC *	m SI ou du co tic

MODULE 6 CALCULER UN BP PARTICULIER

Objectif ; réaliser un BP particulier - calculer la paie d'un stagiaire - calculer la paie d'un contrat de prof...

5 6

SANDRINE DISLYS




MODULE 7 ; CALCULER SON SOLDE DE TOUT COMPTE RÉALISER LES F...

Objectifs: * Distinguer les différents types de ruptures et procédures de sortie du contrat de trav...

7 1 5

SANDRINE DISLYS



MODULE 8 DÉCLARER LES CHARGES SOCIALES VIA LA DSN

Objectifs: Identifier le rôle et le fonctionnement de la DSN
Identifier le rôle de l'URSSAF Déclarer les char...

1 2 SANDRINE DISLYS



ENTRETIEN DE RECRUTEMENT FICTIF

EMPLOYABILITÉ GESTIONNAIRE DE PAIE

Objectifs du module ; --> passer un entretien fictif de recrutement de GP (avec un outil le livret de recrut...

1 SANDRINE DISLYS



Certificat ? ↓

CERTIFICAT DE COMPÉTENCES PAIES

Certificat

Durée de validité

Bravo! Vous êtes à la fin de votre parcours paie, Concret'Paie vous délivre un certificat de compétences en paie qui vous permettra de valider les modules effectués.

Lorsque l'apprenant débloquera le certificat (en format PDF), il aura la possibilité de le partager sur LinkedIn

OBJECTIFS DES MODULES :

Module transverse : initiation informatique Excel et Powerpoint

MODULE de présentation

Dans ce module vous découvrirez mon parcours ainsi que les objectifs des différents modules en location et la navigation dans la plateforme.

MODULE 1 Les bases de la paie

Identifier le métier de Gestionnaire de Paie

Définir les missions, les compétences, les interlocuteurs du GP

Identifier le travail de GP en entreprise et en cabinet d'expertise comptable

Lire le bulletin de paie classique et clarifié (MAJ 2018, 2019)

Identifier le Bulletin de paie clarifié (mentions obligatoires, interdites et nouvelles mentions)

Futures mentions liées au PAS

MODULE 2 Droit du travail

Identifier et Hiérarchiser les sources du droit du travail

Réaliser une veille légale et conventionnelle

Réaliser les formalités administratives liées à l'embauche d'un salarié

Identifier les différents contrats de travail

Identifier les différentes instances représentatives du personnel (IRP)

Identifier les instances de contrôle du droit social

MODULE 3 Établir un bulletin de paie de niveau 1 & calculer et déclarer les cotisations sociales

Identifier les cotisations salariales et patronales

Calculer les cotisations sociales sur un bulletin de janvier (focus sur le prorata)

Calculer la régularisation annuelle ; plafond SS et GMP

Calculer les réductions de charges

Calculer la réduction FILLON

Calculer la réduction CICE (supprimé en 2019)

Calculer les réductions sur Hsup encore appelé "tepa" pour les entreprises de moins de 20 salariés

MODULE 4 Décompter le temps de travail - Respect du SMIC

Identifier les différents aménagements du temps de travail

Identifier les règles liées au respect du SMIC

MODULE 5 Identifier et calculer les éléments variables du bulletin de paies (soumis et non soumis)

MODULE 5 PREMIERE PARTIE

Calculer les heures supplémentaires et heures complémentaires

Calculer les absences

Calculer les congés payés

Calculer les remboursements de frais de transport

Calculer les tickets restaurants

MODULE 5 DEUXIEME PARTIE

Calculer les absences liées à la maladie, at, maternité, inaptitude, temps partiel thérapeutique

Identifier les jours fériés

Calculer les avances et acomptes

Calculer les avantages en natures

Calculer les saisies arrêts et pensions alimentaires
Calculer les frais professionnels

MODULE 6 Calculer un bulletin de paie particulier

Calculer la paie d'un stagiaire
Calculer la paie d'un contrat de professionnalisation
Calculer la paie d'un apprenti
Calculer la paie d'un mandataire
Focus sur les cadres, article 83, 4&4bis...
Calculer une paie avec de la participation

MODULE 7 Réaliser les formalités administratives liées au départ du salarié et calculer son Solde de tout compte

Identifier les différents types de rupture du contrat de travail
Distinguer les différentes procédures du contrat de travail
Identifier les obligations de représentations du salarié

Calculer et contrôler le bulletin de départ du salarié :

Établir une chek-list des éléments du SDTC
Calculer l'ICCP
Calculer l'indemnité de préavis
Calculer l'indemnité de fin de contrat (fin de CDD)
Calculer l'indemnité de licenciement
Calculer l'indemnité de rupture conventionnelle
Calculer l'indemnité de départ à la retraite
Calculer l'indemnité de mise à la retraite
Identifier les règles de la transaction
Réaliser les formalités administratives liées au départ d'un salarié

Module 8 Déclarer les charges sociales via la DSN

Identifier le rôle et le fonctionnement de la DSN
Identifier le rôle de l'URSSAF
Déclarer les charges sociales

Employabilité paie

Dans ce module je vous propose de vous faire passer un entretien fictif via Skype.

Certificat

Concret'Paie vous délivre un certificat de compétences validant les modules effectués

**BULLETIN D'INSCRIPTION
PARCOURS PAIE E-LEARNING**

www.concretpaie.fr SIRET 83073781300014

**LOCATION DE 30 JOURS CALENDAIRES SUR LA PLATEFORME
CONCRET'PAIE**

Mme Mr

NOM

PRENOM

FONCTION

SOCIETE

ADRESSE

CODE POSTAL

VILLE

N°SIRET

N° TVA INTRACOMMUNAUTAIRE

ADRESSE DE FACTURATION (si différente)

TEL

@mail

Je m'inscris et règle 89€ (TVA non applicable) par :

Chèque à l'ordre de Sandrine DISLYS :

108 Boulevard du Charbonneau 44 470 CARQUEFOU

VIREMENT (IBAN ci-dessous)

A.....

Le,/...../.....

SIGNATURE:

Crédit Mutuel						
RELEVÉ D'IDENTITÉ BANCAIRE						
Identifiant national de compte bancaire - RIB						
Banque	Guichet	N° compte	Clé	Devise	Domiciliation	
10278	36143	00011555401	01	EUR	CCM SAINTE LUCE SUR LOIRE	
Identifiant international de compte bancaire						
IBAN (International Bank Account Number)				BIC (Bank Identifier Code)		
FR76	1027	8361	4300	0115	5540	101
Domiciliation				Titulaire du compte (Account Owner)		
CCM SAINTE LUCE SUR LOIRE				DISLYS SANDRINE		
13 RUE JEAN MOULIN				108 BOULEVARD DU CHARBONNEAU		
44980 STE LUCE SUR LOIRE				44470 CARQUEFOU		
☎ 820 094 047 (Service 0,12 €/min + prix appel)						
Remettez ce relevé à tout autre organisme ayant besoin de connaître vos références bancaires pour la domiciliation de vos virements ou de prélèvements à votre compte. Vous éviterez ainsi des erreurs ou des retards d'exécution.				PARTIE RESERVEE AU DESTINATAIRE DU RELEVÉ		

REGLES RELATIVES A VOS DONNEES PERSONNELLES

« Les informations nominatives et données personnelles vous concernant sont nécessaires à la gestion de votre commande et à nos relations commerciales. Elles ne seront pas transmises à d'autres sociétés. Elles seront conservées à des fins de sécurité, traitement et paiement. Si vous ne souhaitez plus être enregistrés dans nos contacts, veuillez nous envoyer un mail à ; contact@concretpaie.fr ».